



Обучение водителей транспортных средств, перевозящих замороженную продукцию в холодильный терминал NORDNIX и из него, правилам безопасного поведения

Введение



Каждый водитель обязан пройти обучение по безопасному поведению водителей транспортных средств, перевозящих замороженную продукцию в холодильный терминал NORDNIX и из него, а также успешно сдать тест, правильно ответив на все вопросы.

Водители, не соблюдающие установленные правила, обязаны повторно пройти обучение.

Водителям, систематически не соблюдающим установленные правила, может быть запрещён въезд на территорию KLAIPĖDOS SMELTĖ.

Общие правила безопасности



Обязательно ношение сигнальной (повышенной видимости, hi-vis) одежды: жилета или куртки, соответствующих стандарту ISO 20471, класс 2 или выше



Общие правила безопасности



Передвижение пешеходов по территории терминала разрешено только в специально отведённых производственных зонах и чётко обозначенных местах. Передвижение в других местах запрещено.

Общие правила безопасности



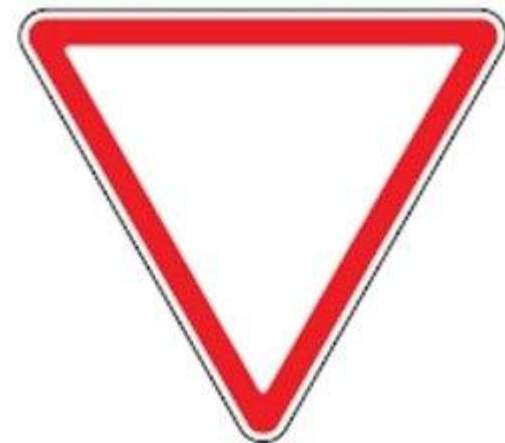
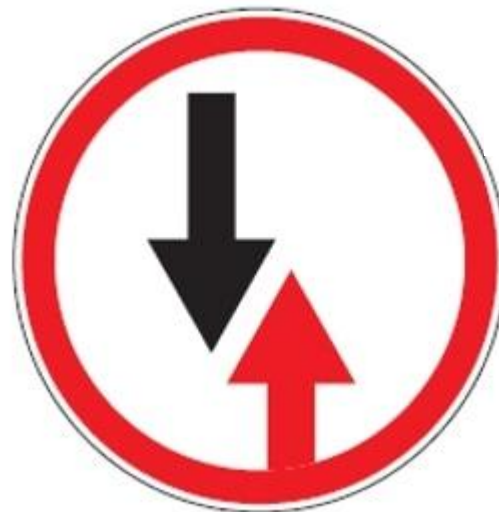
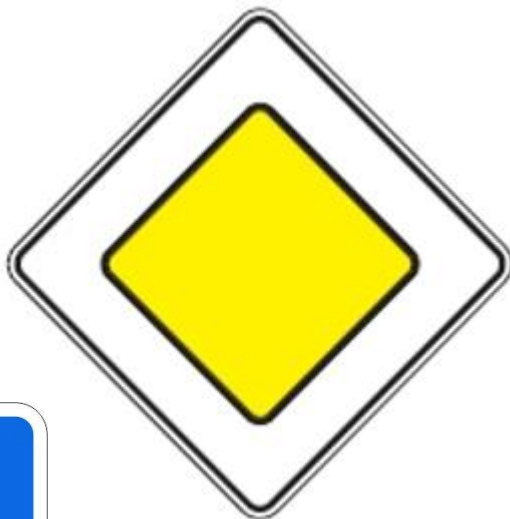
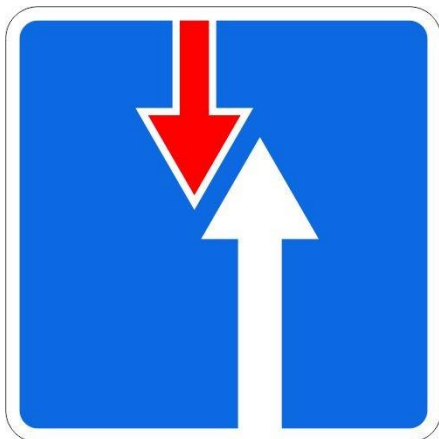
Использование мобильных телефонов запрещено во время управления транспортным средством, передвижения по территории терминала или нахождения в зоне проведения грузовых операций

Общие правила безопасности



Максимально допустимая скорость: 30 км/ч

Общие правила безопасности



Необходимо соблюдать требования вертикальных дорожных знаков

Общие правила безопасности



Необходимо соблюдать требования горизонтальной дорожной разметки

Общие правила безопасности



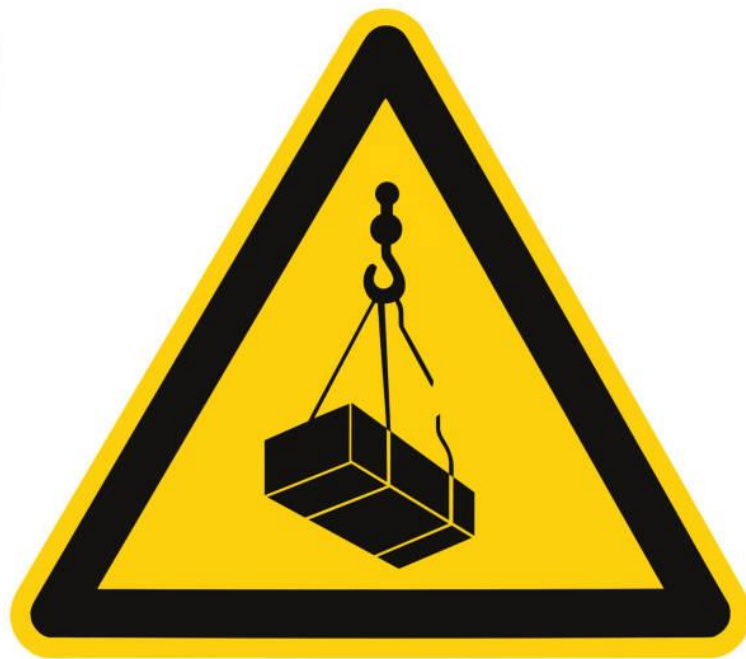
Грузовые автомобили и терминальные тягачи являются равноправными участниками дорожного движения

Общие правила безопасности



Приоритет имеет погрузочно-разгрузочная техника

Общие правила безопасности



Не находиться под поднятым грузом

Общие правила безопасности



Курение разрешено только в специально отведённых местах

Общие правила безопасности



Пронос, ввоз, хранение или употребление алкоголя и (или) наркотических веществ запрещены

Общие правила безопасности



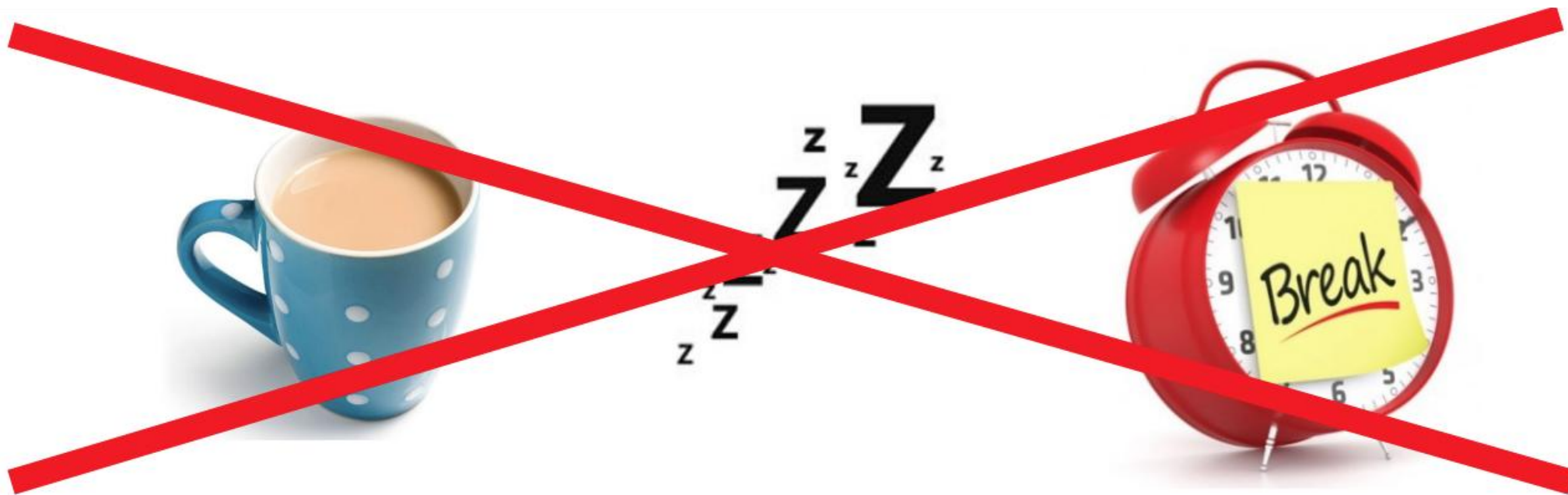
Пронос или ввоз оружия, боеприпасов, взрывчатых веществ и других опасных предметов на территорию терминала запрещён

Общие правила безопасности



Фотосъёмка, видеосъёмка, а также любые аудио- и видеозаписи на территории терминала разрешены только при наличии официального разрешения

Общие правила безопасности



Перерывы на отдых или сон на территории терминала
запрещены

Общие правила безопасности



Вербальное или физическое насилие не допускается

Общие правила безопасности



На территорию терминала допускаются только лица с действующим разрешением

Общие правила безопасности



Вся территория терминала находится под видеонаблюдением, а записи могут использоваться для оценки нарушений требований безопасности

Общие правила безопасности



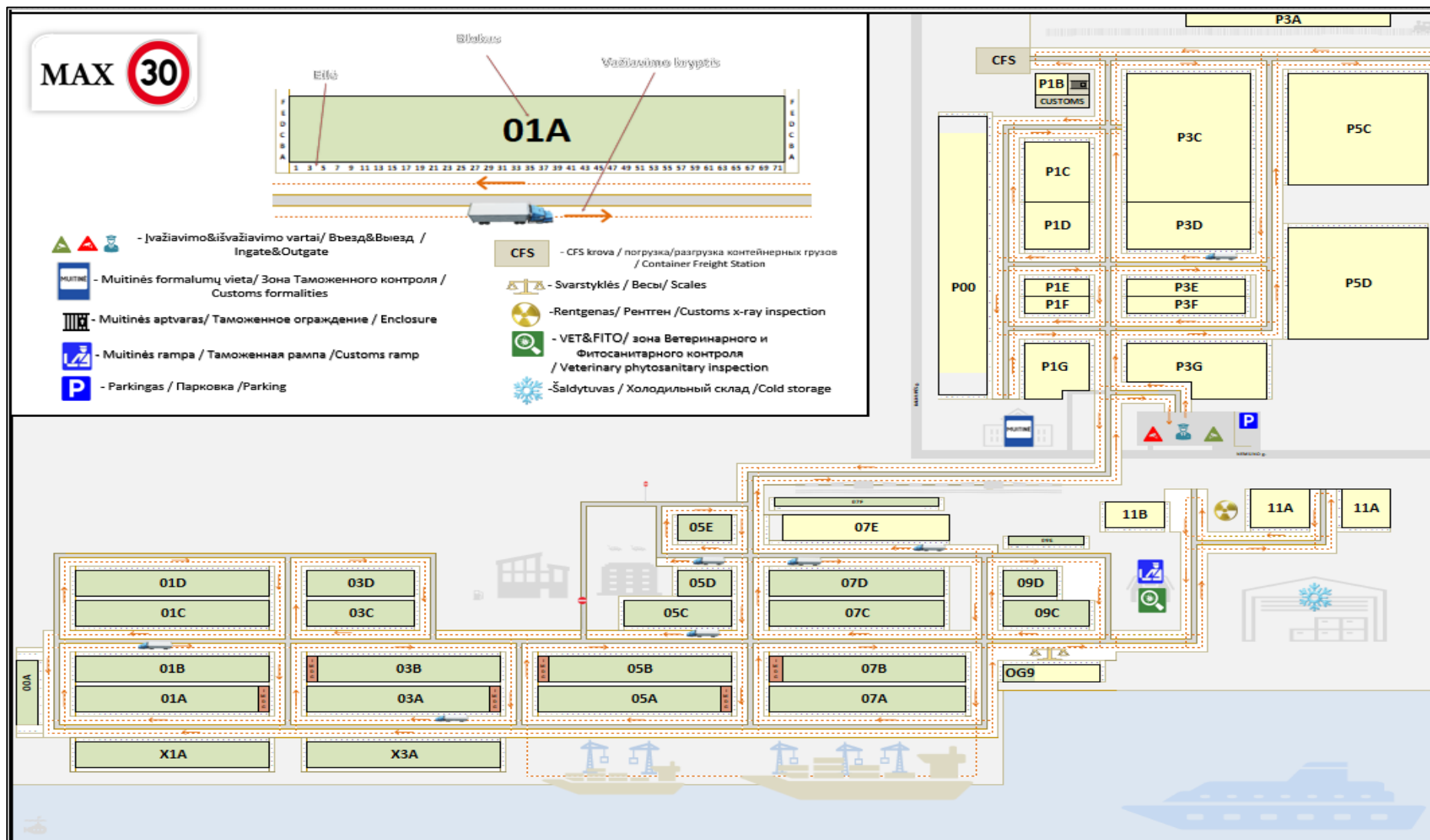
Необходимо выполнять требования сотрудников охраны

Общие правила безопасности



Услышав звуковой сигнал тревоги, немедленно прекратите погрузочно-разгрузочные работы и покиньте территорию

Схема контейнерного терминала



Маршрут до холодильного терминала NORDNIX



Часы работы



NORDNIX

Режим работы холодильного терминала NORDNIX: с 09:00 до 21:00.
Последнее транспортное средство допускается на территорию до 20:00.

Прибытие



В ожидании разрешения на въезд на территорию транспортное средство следует парковать вдоль улицы Немуну (Nemuno g.)

Разрешение на въезд в терминал



На посту охраны будут проверены документы и выдано разрешение на въезд

Площадка VBS



Перед началом движения убедитесь, что сотрудники охраны или терминала отошли в безопасную зону

Холодильный терминал NORDNIX



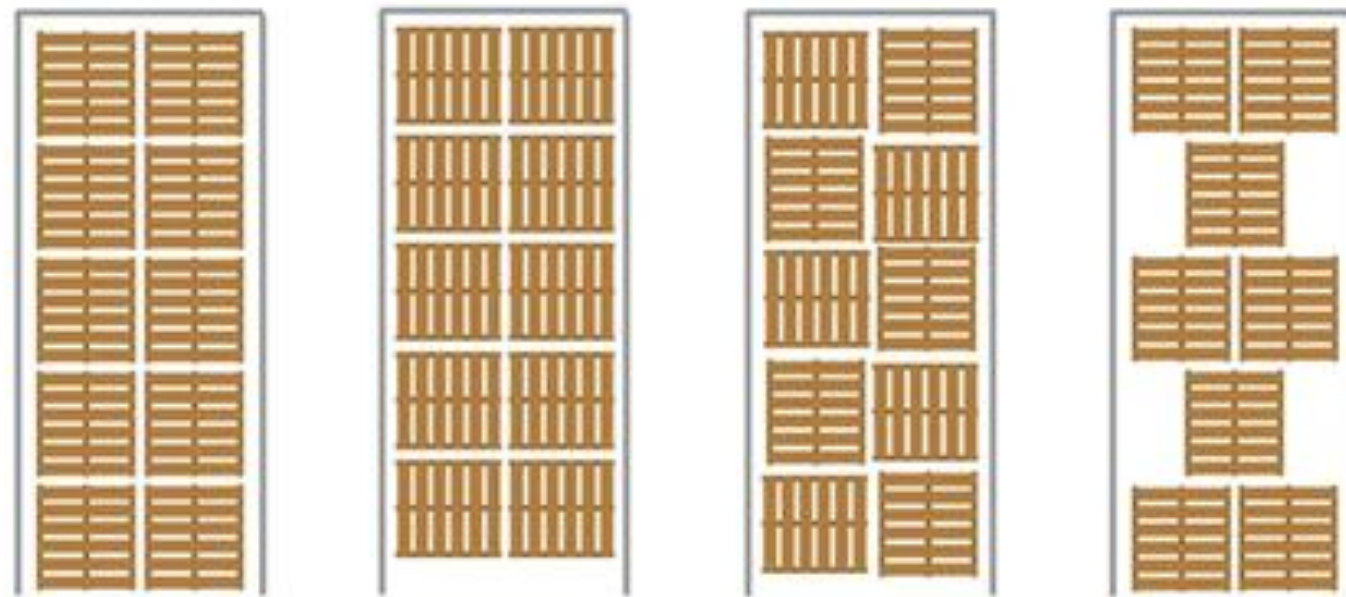
Прибыв к холодильному терминалу, поставьте транспортное средство у назначенной либо свободной рампы

Требования безопасности при проведении погрузочно-разгрузочных работ



Во время погрузочно-разгрузочных работ колёса транспортного средства должны быть зафиксированы противооткатными упорами

Схема погрузки



Водитель обязан указать схему загрузки транспортного средства.

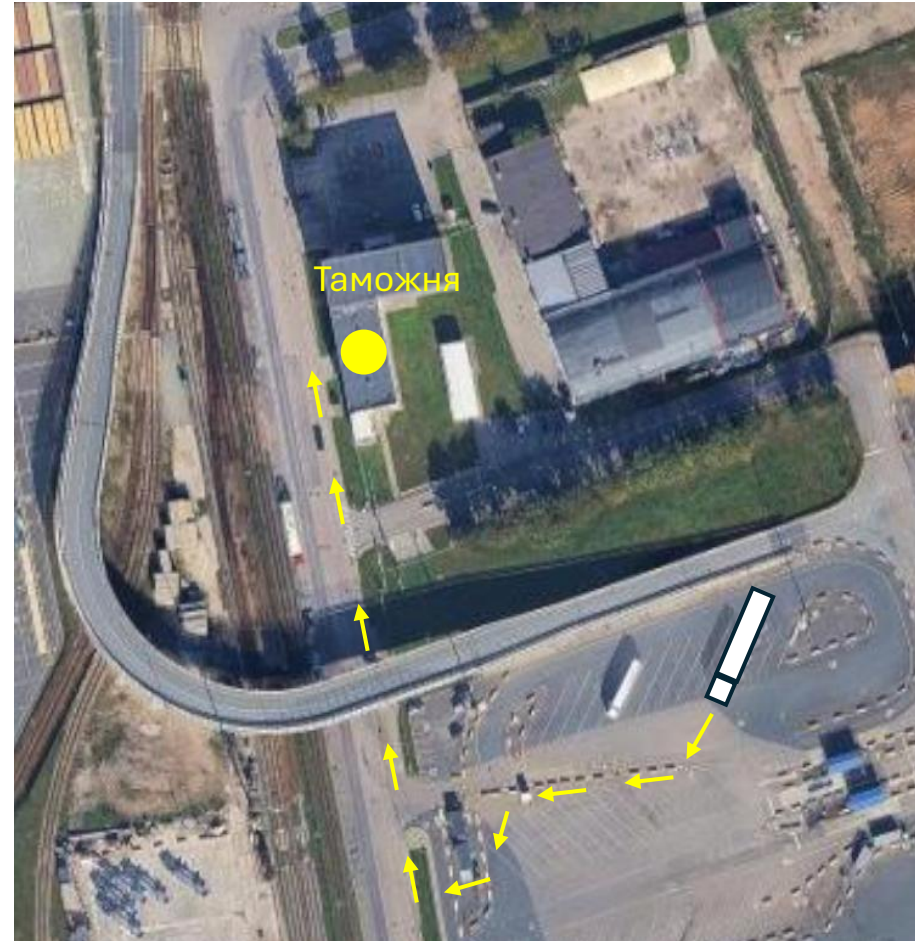
Если схема загрузки не указана, погрузка осуществляется в соответствии со стандартными схемами загрузки.

Оформление документов



После завершения погрузочно-разгрузочных работ дождитесь оформления документов либо проследуйте на таможенную площадку для оформления документов

Маршрут от таможенной площадки до таможни



Часы работы



После окончания рабочего времени холодильного терминала NORDNIX оставлять тягачи у рампы терминала запрещено

Парковка тягачей в ночное время



В ночное время разрешается парковать транспортные средства только на таможенной площадке по указанию сотрудников охраны

Парковка тягачей в ночное время



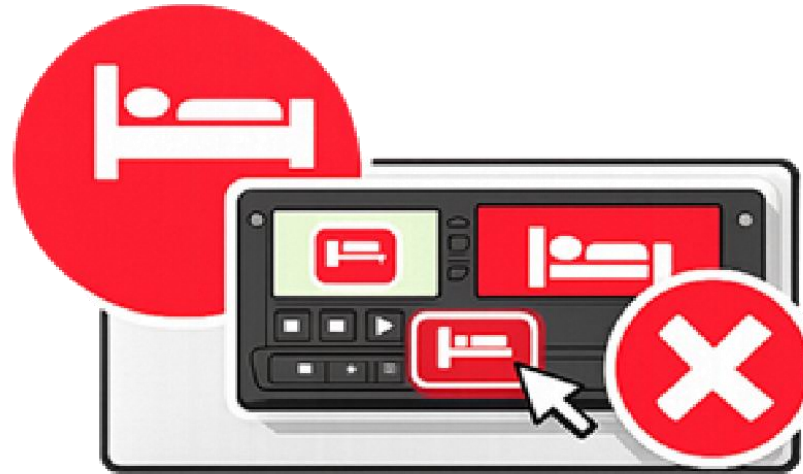
При оставлении транспортного средства на ночь рекомендуется использовать временную пломбу

Режимы тахографа



Во время движения по территории терминала и выполнения погрузочно-разгрузочных работ на тахографе должен быть установлен режим **Другая работа**

Режимы тахографа



На территории терминала использование режима тахографа **Отдых** («**кровать**») запрещено. Использовать данный режим разрешается только на таможенной площадке.

В случае аварии



В случае аварии, пожара или несчастного случая необходимо незамедлительно сообщить:

Руководителю смены KLAIPĖDOS SMELTĖ: +370 615 89 618

Представителю NORDNIX: +370 687 00 453

Проверка знаний

Пройдите проверку знаний, нажав на эту ссылку:

[NORDNIX RU-Тест на безопасное поведение водителей
контейнерного терминала "Klaipėda Smeltė" – Fill out form](#)